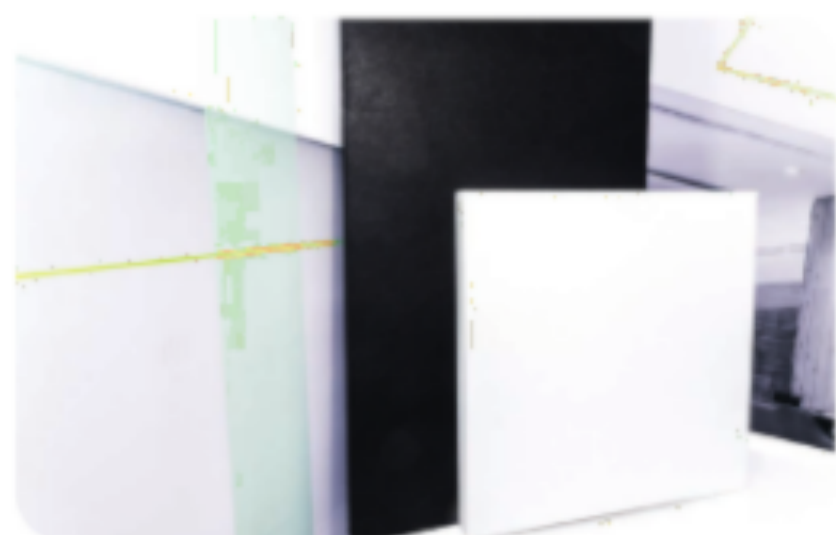


POLYWALL NLS



Alto fonoassorbimento alla portata di tutti

VANTAGGI

- Alta fonoassorbenza
- Materiale in pronta consegna
- Applicabile su qualsiasi superficie



DESCRIZIONE

Pannello in fibra di poliestere di colore bianco (BLS) o nero (NLS) in Euroclass B, s2-d0 con ottime proprietà fonoassorbenti, concepito per i trattamenti a vista di locali particolarmente rumorosi e riverberanti come bar, ristoranti, teatri, cinema, scuole, conservatori, locali pubblici in genere.

Le sue facce sono appositamente lavorate in superficie con uno speciale processo di stiratura e lisciatura proprio per renderle ancora più piacevoli alla vista e impedire il deposito di polveri e sporco in genere.

DIMENSIONI

Spessore	mm	40 mm	40 mm
Formato	Pannello	59,5 x 59,5 cm	59,5 x 119,5 cm
Confezione	Pezzo	1	1
Peso	Kg/mq	0,57 Kg/mq	0,57 Kg/mq

POLYWALL NLS

DATI TECNICI		59,5 x 59,5 cm	59,5 x 119,5 cm
Densità [ρ]		40 Kg/mq	40 Kg/mq
Coefficiente di assorbimento acustico [αw]	UNI EN ISO 354	0,7	0,7
Classificazione al fuoco [Classe]	EN 13501-1	B, s2-d0	B, s2-d0
Reazione al fuoco [Classe]	UNI 9177 UNI 8457 UNI 9174	1	1
Resistenza all'impatto con Kit Magnetico	DIN 18032	Superata	Superata
Resistenza meccanica con Kit Baffles Magnetico	UNI EN 13964	Superata con classe di esposizione A	Superata con classe di esposizione A
Emissione composti organici volatili (TVOC)	UNI EN ISO 16000 - 9	CLASSE A+	CLASSE A+

VOCE DI CAPITOLATO

Polywall NLS sp. 40 mm

Elemento fonoassorbente puntuale POLYMAXITALIA mod. POLYWALL NLS, composto da pannello in fibra di poliestere di colore nero con reazione al fuoco: Euroclasse B-s2, d0 - dim. 595 x 595 x 40 mm oppure 595 x 1195 x 40 mm.

La fornitura dell'elemento puntuale mod. POLYWALL NLS è adatto per soluzioni anti-riverbero e si presenta come un pannello isolante acustico eco-compatibile fonoassorbente in fibra di poliestere derivante dal riciclo.

POLYWALL NLS

DATI MATERIE PRIME

Fibra di poliestere sp. 40 mm

Conducibilità termica	0,036 W/mK	EN 12667
Calore specifico	1,18 kJ/kg K	UNI EN ISO 11357
Potere calorifico inferiore	24,05 MJ/kg	EN ISO 1716
Potere calorifico superiore	24,98 MJ/kg	
Fattore di resistenza alla diffusione del vapore acqueo	3,11 μ	EN 12086
Flessibilità a freddo	- 40° C	
Flessibilità a caldo	90 °C	
Classe di fumo	F1	NF F 16 - 101

DOP

La POLYMAXITALIA SRL con sede in Via Mestre n° 4 di Castelfranco Veneto, azienda operante nel settore della produzione e commercializzazione di materiali e sistemi per l'isolamento acustico degli edifici e sottoposta a controllo di qualità ISO 9001, con riferimento al Regolamento Europeo 305/2011 (ex Direttiva 89/106), recante la regolamentazione delle prestazioni dei prodotti da costruzione, in vigore da 1° Luglio 2013:

"data l'assenza di norme europee armonizzate per i prodotti con funzione di isolamento acustico, risultato la prestazione dipendente non dal singolo prodotto ma da un insieme di componenti combinati e dal sistema edilizio di base",

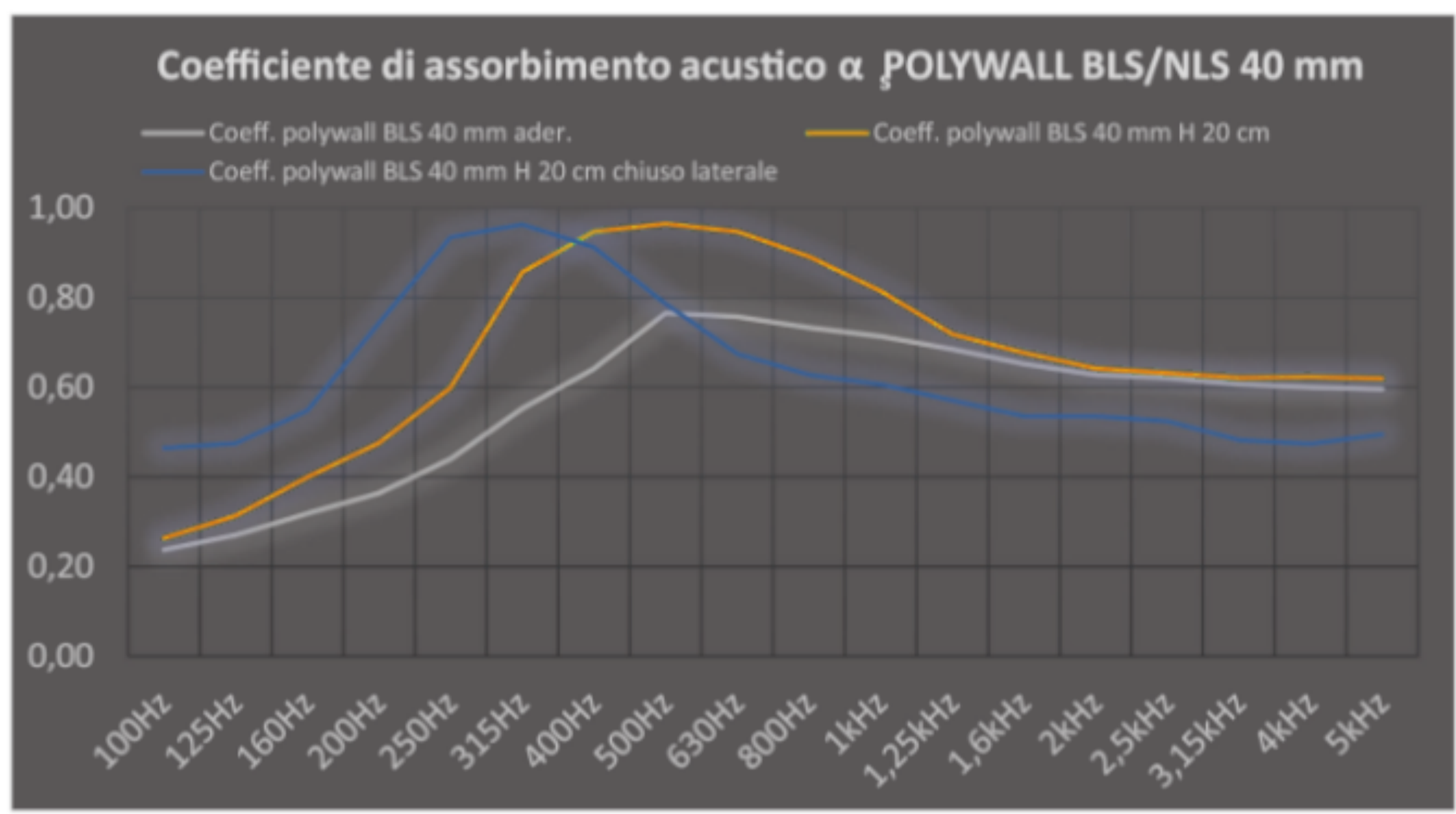
DICHIARA

che per il prodotto POLYWALL NLS sp. 40 mm, non è vincolato al processo di certificazione finalizzato alla produzione della dichiarazione di prestazione.

A tal riguardo fanno fede i dati riportati nella relativa scheda prodotto.

POLYWALL NLS

ASSORBIMENTO ACUSTICO



POLYWALL NLS in aderenza

a_w	0,65
NRC	0,637
Classe di assorb. acustico	C

Frequenza (Hz)	a_s	a_p
100 Hz	0,24	
125 Hz	0,27	0,28
160 Hz	0,32	
200 Hz	0,36	
250 Hz	0,44	0,45
315 Hz	0,55	
400 Hz	0,64	
500 Hz	0,77	0,72
630 Hz	0,76	
800 Hz	0,73	
1 kHz	0,71	0,71
1,25 kHz	0,69	
1,6 kHz	0,65	
2 kHz	0,63	0,63
2,5 kHz	0,62	
3,15 kHz	0,61	
4 kHz	0,60	0,60
5 kHz	0,60	

POLYWALL NLS distanziato H20 cm chiuso laterale

a_w	0,60
NRC	0,716
Classe di assorb. acustico	C

Frequenza (Hz)	a_s	a_p
100 Hz	0,46	
125 Hz	0,48	0,50
160 Hz	0,55	
200 Hz	0,74	
250 Hz	0,93	0,88
315 Hz	0,96	
400 Hz	0,91	
500 Hz	0,79	0,79
630 Hz	0,67	
800 Hz	0,63	
1 kHz	0,61	0,60
1,25 kHz	0,57	
1,6 kHz	0,54	
2 kHz	0,54	0,53
2,5 kHz	0,52	
3,15 kHz	0,48	
4 kHz	0,47	0,48
5 kHz	0,49	

POLYWALL NLS distanziato H20 cm

a_w	0,70
NRC	0,755
Classe di assorb. acustico	C

Frequenza (Hz)	a_s	a_p
100 Hz	0,26	
125 Hz	0,31	0,33
160 Hz	0,40	
200 Hz	0,48	
250 Hz	0,60	0,64
315 Hz	0,86	
400 Hz	0,95	
500 Hz	0,96	0,95
630 Hz	0,95	
800 Hz	0,89	
1 kHz	0,81	0,81
1,25 kHz	0,72	
1,6 kHz	0,68	
2 kHz	0,64	0,65
2,5 kHz	0,63	
3,15 kHz	0,62	
4 kHz	0,62	0,62
5 kHz	0,62	

POLYWALL NLS

SCHEDA SICUREZZA

1. Identificazione del prodotto

Identificazione del prodotto	Polywall NLS
Identificazione della società	POLYMAXITALIA S.r.l. Via Mestre, 4 Z.I. - 31033 Castelfranco Veneto (TV) - Italia - Tel. +39 0423 493544

2. Identificazioni di pericolo

Non sono prevedibili rischi particolari per l'uomo e per l'ambiente

3. Misure di primo soccorso

In caso di inalazione	In caso di irritazione del tratto respiratorio superiore dovuto all'inalazione dei prodotti di decomposizione del materiale spostare la persona coinvolta all'aria aperta. In caso i sintomi persistano, consultare un medico. In caso di blocco respiratorio applicare l'autorespiratore. Contattare immediatamente l'assistenza medica.
In caso di contatto con gli occhi	In caso di irritazione degli occhi, immergere o sciacquare immediatamente in abbondante acqua fredda la parte colpita. Contattare immediatamente l'assistenza medica. Non tentare di rimuovere il materiale dalla pelle o dai vestiti contaminati.
In caso di contatto cutaneo	In caso di irritazione della cute dovuto al contatto dei prodotti di decomposizione del materiale, immergere o sciacquare immediatamente in abbondante acqua fredda la parte colpita. Contattare immediatamente l'assistenza medica. Non tentare di rimuovere il materiale dalla pelle o dai vestiti contaminati.
In caso di ingestione	In caso di ingestione accidentale, contattare immediatamente l'assistenza medica e mostrare l'etichetta del prodotto.

4. Misure antincendio

Mezzi antincendio adeguati	In caso di incendio estinguere con acqua nebulizzata, anidride carbonica, polveri chimiche, schiume antincendio, non impiegare getti d'acqua. Attenzione che durante l'incendio ci potrebbero presentare particolari pericoli risultanti dalla sostanza stessa, dai suoi prodotti di combustione o dalla liberazione dei gas.
Dispositivi di Protezione Individuale (DPI)	In caso di incendio, il personale addetto all'antincendio deve essere dotato di respiratori con filtro U.P. per la protezione delle vie respiratorie da gas e fumi da combustione (CO, CO ₂ , - Es: aldeidi, acidi). Nel caso di ambienti confinati o scarsamente aerati il personale addetto all'incendio dovrà essere dotato di autorespiratore.

5. Misure in caso di rilascio accidentale

Non applicabile.

6. Manipolazione ed immagazzinamento

Stoccaggio	Per preservare la qualità dei prodotti, conservare le lastre in posizione orizzontale, al riparo dal sole (temperature comprese fra 0°C e 40°C), lontano da sorgenti di calore e impianti elettrici. Non sono necessarie misure specifiche per evitare l'accumulo di elettricità statica, ma si consiglia di installare dei rivelatori di fumo nei magazzini.
------------	---

POLYWALL NLS

Manipolazione ed procedure di impiego

Non sono necessarie particolari precauzioni durante la corretta manipolazione.

7. Protezione personale – controllo dell'esposizione

Protezione personale e controllo dell'esposizione

Il prodotto va semplicemente appoggiato senza l'uso di fiamme libere, perciò utilizzare i necessari D.P.I. in quanto il materiale non dà luogo a rilasci.

Protezione delle vie respiratorie

Durante la manipolazione del prodotto, in caso di sviluppo di polveri, utilizzare mascherina.

Protezione delle mani

Durante la manipolazione del prodotto utilizzare guanti.

Protezione degli occhi

Durante la manipolazione non sono richiesti dispositivi particolari.

Protezione della pelle

Non applicabile

8. Stabilità e reattività

Condizioni da evitare

Il prodotto è assolutamente stabile e non esistono condizioni quali temperatura, pressione, luce, urti, etc. che possono provocare reazioni pericolose. Evitare il contatto con acidi forti, basi forti e sostanze ossidanti, in quanto si possono presentare reazioni esotermiche.

Prodotti di decomposizione pericolosi

Il materiale non dà luogo a fenomeni di decomposizione spontanea.

9. Informazioni tossicologiche

Sulla base dell'esperienza o di esperimenti scientifici, allo stato attuale delle conoscenze, non esiste evidenza di effetti nocivi dovuti all'esposizione all'articolo/prodotto. L'esposizione alle polveri può provocare temporanee irritazioni alle vie respiratorie. Il prolungato contatto con la pelle può determinare, su persone particolarmente sensibili, irritazioni.

10. Informazioni ecologiche

Il prodotto risulta essere non pericoloso ai sensi dei regolamenti sui trasporti.

11. Considerazioni sullo smaltimento

I residui del prodotto, purché non contaminati da altre sostanze, sono classificabili come rifiuti non pericolosi e devono essere smaltiti tramite smaltitore autorizzato.

12. Informazioni sul trasporto

Il prodotto, se correttamente utilizzato, non comporta particolari rischi per l'ambiente.

ATTENZIONE: Le informazioni rilasciate si basano sulle attuali conoscenze e servono a descrivere il prodotto per un utilizzo sicuro. Non rappresentano perciò la garanzia delle proprietà fisiche dei prodotti descritti, né dichiarazione di garanzia sia espressa o implicita, di commerciabilità o idoneità per uno scopo pratico o di qualsiasi altra natura del prodotto. In nessun caso POLYMAXITALIA può essere ritenuta responsabile per danni di qualsivoglia natura derivanti dall'utilizzo improprio dei materiali delle informazioni contenute in questo documento.

KIT FISSAGGIO POLYWALL BLS/NLS



KIT WALL

DESCRIZIONE

Pannello in fibra di poliestere di colore binaco o nero con predisposizione per il fissaggio a parete mediante tre anelli in acciaio inox salva-foro sui quali inserire i fissaggi meccanici installati a parete (non inclusi).

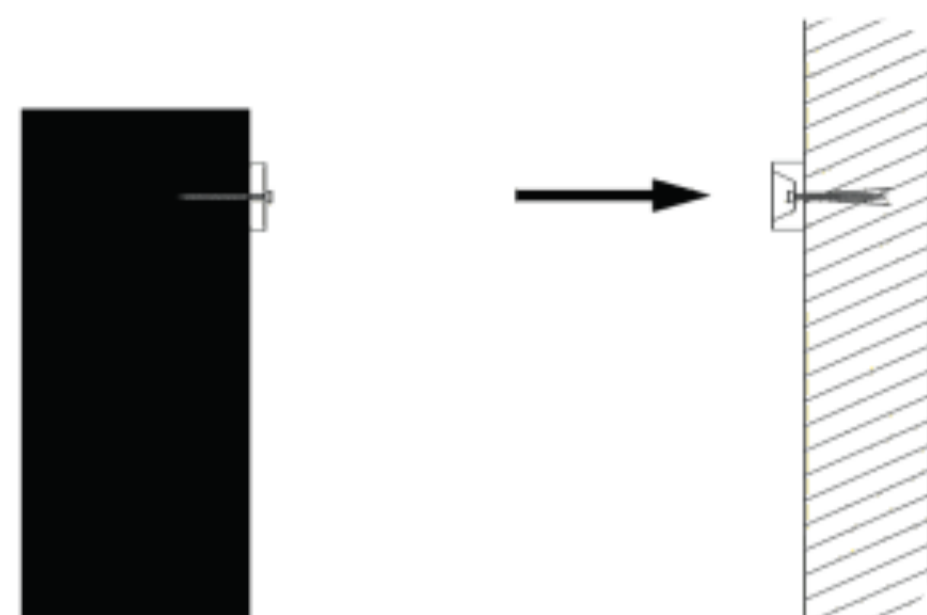
DIMENSIONI

Spessore	mm	40 mm	40 mm
Formato	Pannello	59,5 x 59,5 cm	59,5 x 119,5 cm
Confezione	Pezzo	1	1

VOCE DI CAPITOLATO

La fornitura è completa di fissaggio denominato KIT WALL, ossia per un ancoraggio verticale in aderenza. Il pannello viene fornito con predisposizione di supporti metallici inseriti sul retro del pannello e la corretta posa è ottenuta con l'utilizzo di due fissaggi meccanici a parete che non vengono forniti in dotazione. Tali fissaggi devono sporgere dalla parete di circa 5 mm in modo tale da posare il pannello in aderenza alla stessa parete ("effetto quadro").

KIT FISSAGGIO POLYWALL BLS/NLS



KIT MAGNETICO

DESCRIZIONE

Pannello in fibra di poliestere di colore bianco o nero con predisposizione per il fissaggio a trazione mediante rondelle in acciaio opportunamente sagomate posizionate sul pannello e 4 calamite installate a parete mediante fissaggi meccanici (non inclusi).

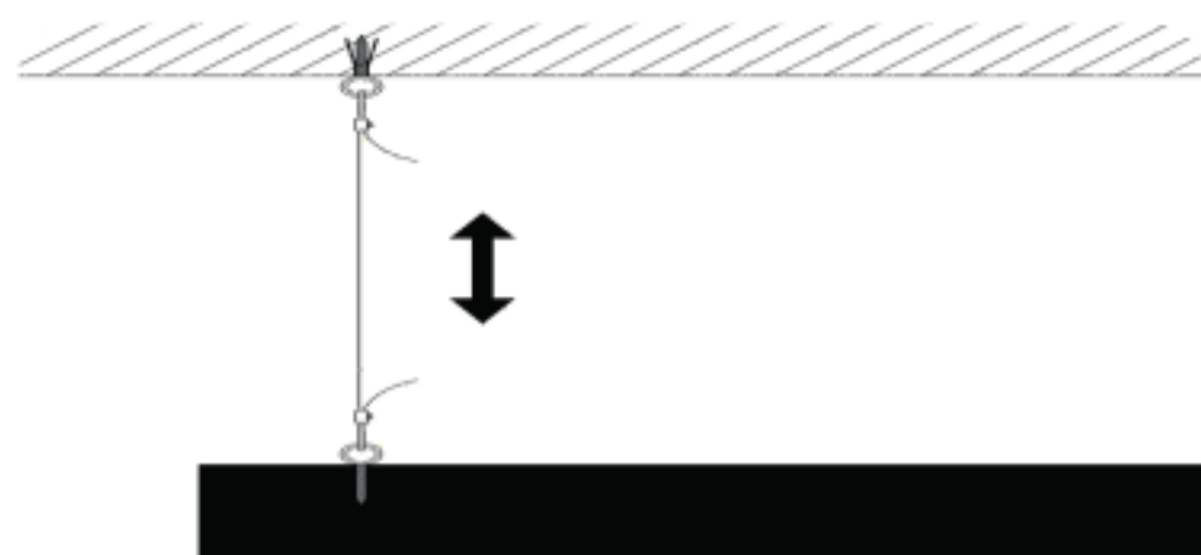
DIMENSIONI

Spessore	mm	40 mm	40 mm
Formato	Pannello	59,5 x 59,5 cm	59,5 x 119,5 cm
Confezione	Pezzo	1	1

VOCE DI CAPITOLATO

La fornitura è completa di fissaggio denominato KIT MAGNETICO, ossia un ancoraggio verticale od orizzontale in aderenza. Il pannello viene fornito con predisposizione di supporti metallici sagomati inseriti sul retro del pannello e la corretta posa è ottenuta con l'utilizzo di quattro calamite con dimensioni e tiratura studiate appositamente per questa funzione. Il fissaggio all'intradosso o a parete dei magneti è eseguito con un opportuno fissaggio meccanico che non viene fornito in dotazione.

KIT FISSAGGIO POLYWALL BLS/NLS



KIT CEILING

DESCRIZIONE

Pannello in fibra di poliestere di colore bianco o nero con predisposizione per il fissaggio distanziato dall'intradosso mediante occhielli a vite posizionati sulla faccia del pannello e 4 cavetti in acciaio lunghi 1,50 mt cadauno.

I cavetti vengono fissati all'occhiello sul pannello ed ad un ulteriore occhiello ad intradosso (non incluso) mediante morsetti a chiusura meccanica.

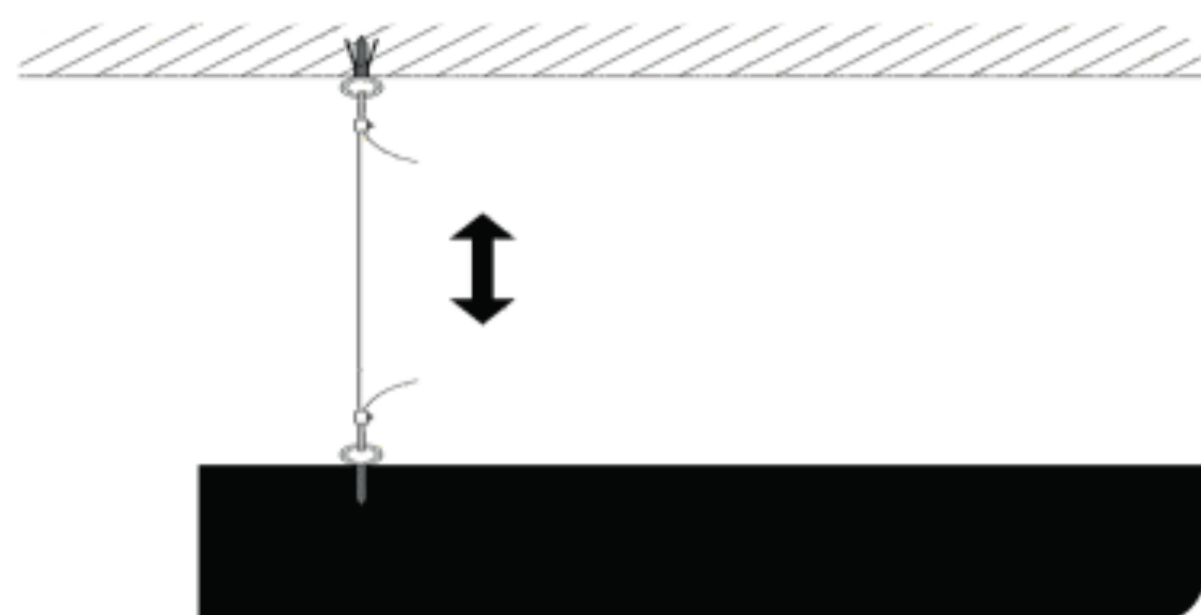
DIMENSIONI

Spessore	mm	40 mm	40 mm
Formato	Pannello	59,5 x 59,5 cm	59,5 x 119,5 cm
Confezione	Pezzo	1	1

VOCE DI CAPITOLATO

La fornitura è completa di fissaggio denominato KIT CEILING, ossia un ancoraggio verticale sospeso ad intradosso. Il pannello viene fornito con predisposizione di supporti forati inseriti sul retro del pannello e la corretta posa è ottenuta con l'utilizzo di quattro cavetti in acciaio lunghi circa 1,50 mt cadauno. I cavetti vengono fissati al supporto forato mediante morsetto in corso d'opera e viene creata un'opportuna asola mediante un ulteriore morsetto sempre in corso d'opera. Il fissaggio all'intradosso è eseguito con un opportuno fissaggio meccanico che non viene fornito in dotazione.

KIT FISSAGGIO POLYWALL BLS/NLS



KIT BAFFLES

DESCRIZIONE

Pannello in fibra di poliestere di colore bianco o nero con predisposizione per il fissaggio distanziato dall'intradosso mediante occhielli a vite posizionati sulla faccia del pannello e 4 cavetti in acciaio lunghi 1,50 mt cadauno.

I cavetti vengono fissati all'occhiello sul pannello ed ad un ulteriore occhiello ad intradosso (non incluso) mediante morsetti a chiusura meccanica.

DIMENSIONI

Spessore	mm	40 mm	40 mm
Formato	Pannello	59,5 x 59,5 cm	59,5 x 119,5 cm
Confezione	Pezzo	1	1

VOCE DI CAPITOLATO

La fornitura è completa di fissaggio denominato KIT CEILING, ossia un ancoraggio verticale sospeso ad intradosso. Il pannello viene fornito con predisposizione di supporti forati inseriti sul retro del pannello e la corretta posa è ottenuta con l'utilizzo di quattro cavetti in acciaio lunghi circa 1,50 mt cadauno. I cavetti vengono fissati al supporto forato mediante morsetto in corso d'opera e viene creata un'opportuna asola mediante un ulteriore morsetto sempre in corso d'opera. Il fissaggio all'intradosso è eseguito con un opportuno fissaggio meccanico che non viene fornito in dotazione.