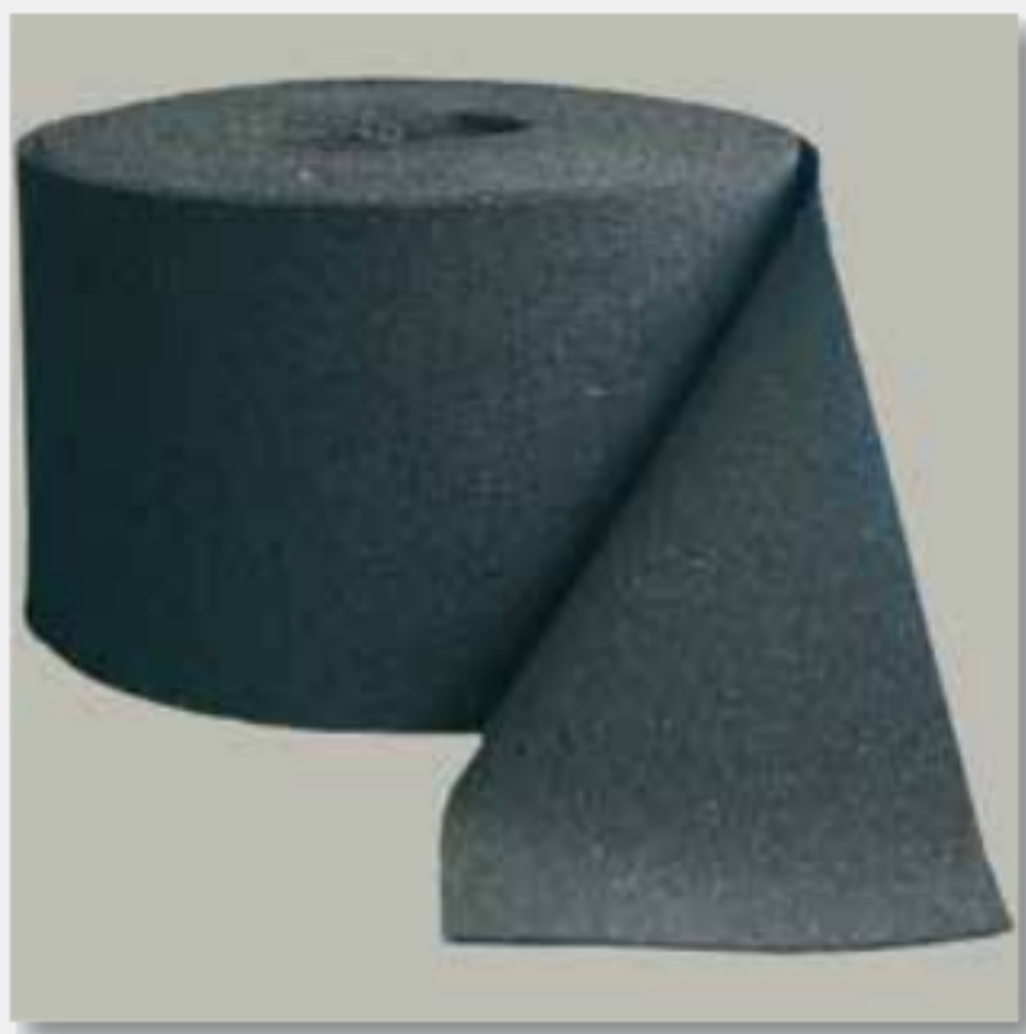


## WALL BAND



WALL- BAND È LA FASCIA TAGLIA MURO IN GOMMA VULCANIZZATA AD ALTA DENSITÀ, ACCESSORIO FONDAMENTALE PER L'ISOLAMENTO ACUSTICO DELLE STRUTTURE VERTICALI E ORIZZONTALI

## MATERIALE

WALL-BAND è realizzato mediante l'agglomerazione di microgranuli di gomma vulcanizzata ad alta densità (750 Kg/m<sup>3</sup>). L'elevata elasticità e la resistenza alla compressione rendono Wall-Band la fascia desolidarizzante per eccellenza. È l'accessorio indispensabile per l'ottenimento di elevati valori di isolamento acustico al calpestio e di isolamento acustico delle pareti.

## PRODOTTO IN ROTOLI

**LARGHEZZA** 10, 12, 15, 20, 30 cm, ecc

**SPESSORE** 3, 4, 5 mm  
Altri spessori a richiesta

**TOLLERANZE DIMENSIONALI** a norma DIN 7715 Parte 2

**DENSITÀ** 750 Kg/m<sup>3</sup>

**MATERIALE** agglomerati di granuli di gomma vulcanizzata

**RIGIDITÀ DINAMICA** sp. 3 mm s' = 83 MN/m<sup>3</sup>  
sp. 4 mm s' = 66 MN/m<sup>3</sup>  
sp. 5 mm s' = 55 MN/m<sup>3</sup>

## CAMPI DI APPLICAZIONE

WALL-BAND si applica sotto le pareti verticali, in continuità con l'isolante sottomassetto, al fine di separare completamente le strutture verticali ed orizzontali ed evitare la creazione di ponti acustici ottimizzando l'isolamento al calpestio e l'isolamento acustico aereo.

## MESSA IN OPERA

WALL-BAND viene posato direttamente sul solaio grezzo sotto la tramezzatura.